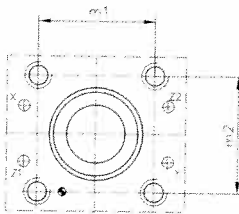
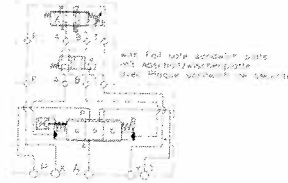
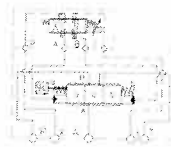


3-way servo valve, manifold mounting with feed-back, pilot operated and integrated electronic

3-Wege-Servo-Einbauventil, mit Rückführung, vorgesteuert und integrierte Ansteuerelektronik

Valve servo à 3 voies, montage en cartouche avec boucle fermée, pilotée et électronique intégrée



	30	40	50	63
m1	44,4	56	70	100
m2	44,4	56	90	100

Subplate mounting
Plattenaufbau
Montage sur plaque de base

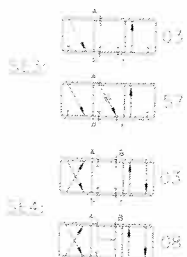
NB ²⁾ NG ²⁾ DN ²⁾	Flow ¹⁾ Durchfluß ¹⁾ Débit ¹⁾	Type Bezeichnung Type	Data sheet Maßblatt Fiche technique
30	0 - 400 l/min	SE3E30CaCX/W206;IAEb;c;FVd;QNe	HSE00301
40	0 - 500 l/min	SE3E40CaCX/W206;IAEb;c;FVd;QNe	HSE00401
50	0 - 900 l/min	SE3E50CaCX/W206;IAEb;c;FVd;QNe	HSE00501
63	0 - 1500 l/min	SE3E63CaCX/W206;IAEb;c;FVd;QNe	HSE00631

1) Flow rate at $\Delta p = 10 \text{ bar}$ / Flow rate for a different Δp :
 1) Durchflußwerte bei einem $\Delta p = 10 \text{ bar}$ / Durchflußwerte bei anderem Δp :
 1) Valeurs de débit à un $\Delta p = 10 \text{ bar}$ / Valeurs de débit à un autre Δp :

$$Q_x = Q_{10} \sqrt{\frac{\Delta p_x}{10}}$$

2) Other nominal bores on request
 2) Andere Nenngrößen auf Anfrage möglich
 2) Autres diamètres nominaux sur demande

a) Symbol
Symbol
Symbole



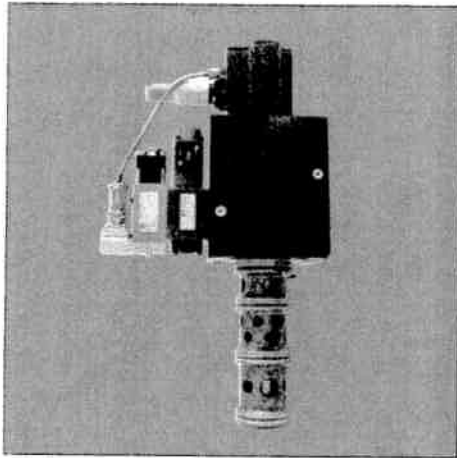
b) Integrated electronic
Integrierte Ansteuerelektronik
Électronique intégrée

see pages 264 + 265
 siehe auf Seite 264 + 265
 voir pages 264 + 265

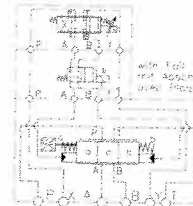
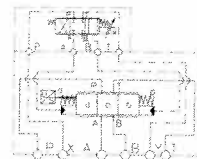
c) Fail safe sandwich plate
Sicherheits-Abschaltzwischenplatte
Plaque sandwich de sécurité

AP = Fail safe sandwich plate
 AP = Abschaltzwischenplatte
 AP = Plaque sandwich de sécurité

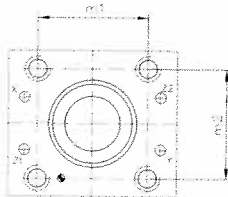
For additional information see data sheet
 Für zusätzliche Informationen siehe Maßblatt



4-way servo valve, manifold mounting with feed-back, pilot operated and integrated electronic
 4-Wege-Servo-Einbauventil, mit Rückführung, vorgesteuert und integrierte Ansteuerelektronik
 Valve servo à 4 voies, montage en cartouche avec boucle fermée, pilotée et électronique intégrée



with 4-ole valve servoclin pilot
 mit 4-Wege-Servoventilpilot
 avec 4-voies servoclin de servoclin



	30	40	50	63
m1	44,4	56	70	100
m2	44,4	56	90	100

Manifold cartridge mounting
 Blockeinbau
 Montage en cartouche

NB ²⁾ NG ²⁾ DN ²⁾	Flow ¹⁾ Durchfluß ¹⁾ Débit ¹⁾	Type Bezeichnung Type	Data sheet Maßblatt Fiche technique
30	0 - 400 l/min	SE4E30CaCX/W206;IAEb;c;FVd;QNe	HSE00302
40	0 - 500 l/min	SE4E40CaCX/W206;IAEb;c;FVd;QNe	HSE00402
50	0 - 900 l/min	SE4E50CaCX/W206;IAEb;c;FVd;QNe	HSE00502
63	0 - 1500 l/min	SE4E63CaCX/W206;IAEb;c;FVd;QNe	HSE00632

1) Flow rate at Δp = 10bar / Flow rate for a different Δp:
 1) Durchflußwerte bei einem Δp = 10bar / Durchflußwerte bei anderem Δp:
 1) Valeurs de débit à un Δp = 10 bar / Valeurs de débit à un autre Δp:

$$Q_x = Q_{10} \sqrt{\frac{\Delta p_x}{10}}$$

2) Other nominal bores on request
 2) Andere Nenngrößen auf Anfrage möglich
 2) Autres diamètres nominaux sur demande

d) Piston / annulus area ratio
 Zylinderflächenverhältnis
 Rapport de surface du cylindre

FV1 = piston / annulus area ratio 1:1
 FV2 = piston / annulus area ratio 2:1
 Special area ratio on request
 FV1 = Zylinderflächenverhältnis 1:1
 FV2 = Zylinderflächenverhältnis 2:1
 Andere Flächenverhältnisse auf Anfrage
 FV1 = Rapport de surface du cylindre 1:1
 FV2 = Rapport de surface du cylindre 2:1
 Autres rapports de surface sur demande

b) Nominal flow at Δp=5bar
 Nenndurchfluß bei Δp=5bar
 Débit nominal à un Δp=5bar

for example:
 QN300 = 300 l/min
 zum Beispiel:
 QN300 = 300 l/min
 pour exemple:
 QN300 = 300 l/min

For additional information see data sheet
 Für zusätzliche Informationen siehe Maßblatt

Integrated electronic for flow control

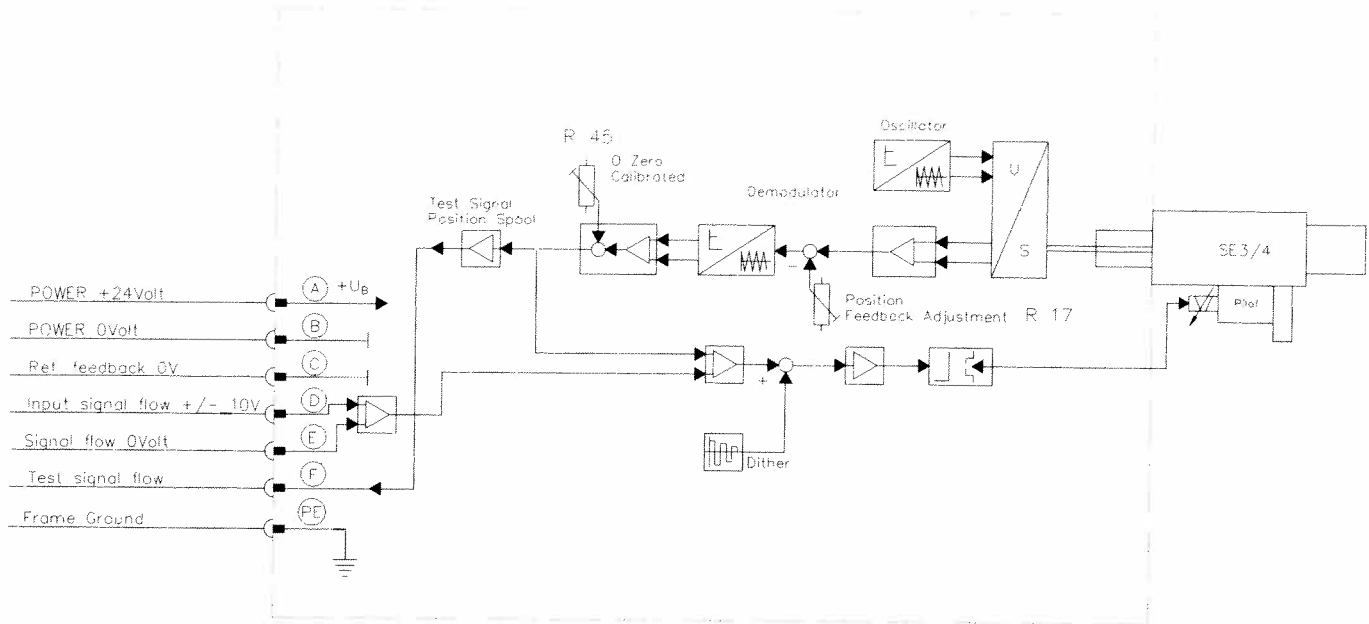
Integrierte Ansteuerelektronik für Durchflußreglung

Électronique intégrée pour la régulation de débit

=> IAE1 (Connector 6-pole + PE)

=> IAE1 (6-poliger Stecker + PE)

=> IAE1 (Connecteur 6-pôles + PE)



Integrated electronic for flow control

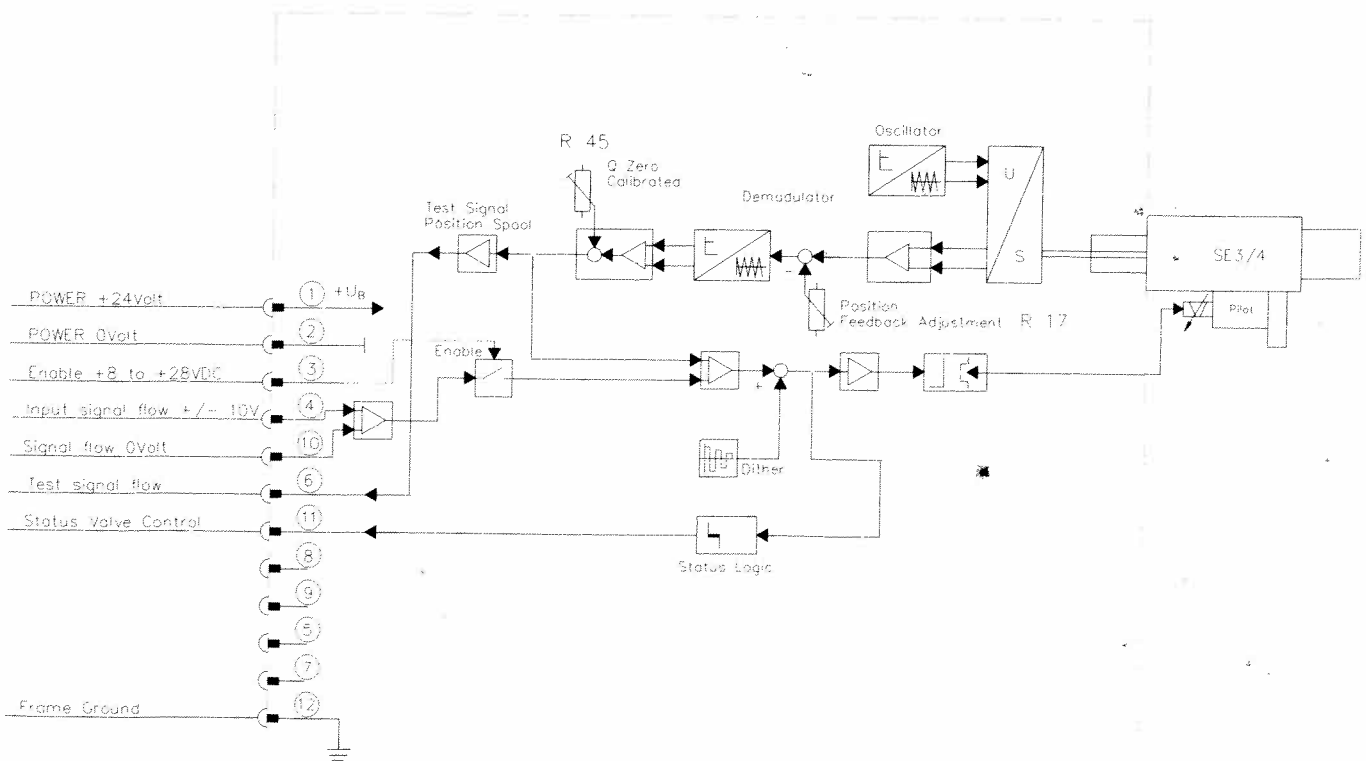
Integrierte Ansteuerelektronik für Durchflußreglung

Électronique intégrée pour la régulation de débit

=> IAE2 (Connector 11-pole + PE)

=> IAE2 (11-poliger Stecker + PE)

=> IAE2 (Connecteur 11-pôles + PE)



Integrated electronic for flow and pressure control

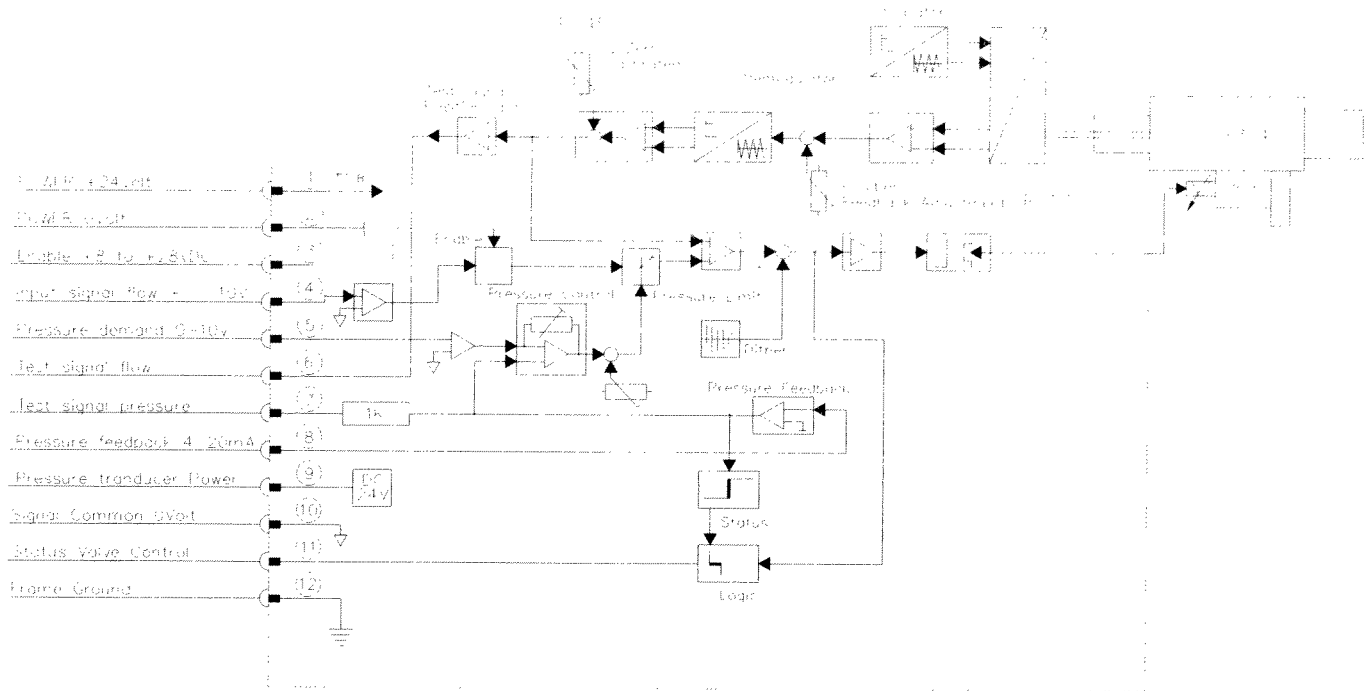
Integrierte Ansteuerelektronik für Durchfluß- und Druckreglung

Électronique intégrée pour la régulation de débit et de pression

=> IAE3 (Connector 11-pole + PE)

=> IAE3 (11-poliger Stecker + PE)

=> IAE3 (Connecteur 11-pôles + PE)



- Valve connectors conforming to DIN 43651
- Stecker nach DIN 43651
- Connecteurs conforme à DIN 43651
- For additional information see data sheet
- Für zusätzliche Informationen siehe Maßblatt
- Pour informations supplémentaires voir fiche technique